

secty lifePatron®

Erdbebenwarn- und Sicherheitsmanagement-System

sectyelectronics®

Projekt – Schweiz – Basel ROCHE KAISERAUST



Quelle. ROCHE

Wer ist ROCHE?

Basel ist seit der Gründung des Unternehmens im Jahr 1896 Hauptsitz des Roche-Konzerns.

10.700 Mitarbeiterinnen und Mitarbeiter aus über 100 Ländern kommen zum Standort Basel /Kaiseraugst zusammen, um die Zukunft im Gesundheitsbereich mitzugestalten und echten Mehrwert für Patientinnen und Patienten weltweit zu schaffen.

Es wird in den Bereichen Neurowissenschaften, Ophthalmologie, seltene Krankheiten und Infektiologie, aber auch Onkologie und Entzündungserkrankungen geforscht.

Hier finden sich neben der Konzernleitung lokale und globale Funktionen. Die weltweiten Hauptsitze der Divisionen Pharma und Diagnostics sind in Basel. Bis 2023 entsteht ein neues Forschungs- und Entwicklungszentrum für die Erforschung und Entwicklung neuartiger medizinischer Lösungen. Kaiseraugst ist einer der wichtigsten Produktions- und Verpackungsstandorte. Seit 2017 gibt es eines der grössten IT-Innovations-Zentren weltweit.



Quelle: ROCHE

ROCHE erhöhen die Erdbebensicherheit des Erdgasnetzes

Bei einem schweren Erdbeben wird künftig die Erdgaszufuhr aus dem Versorgungsnetz automatisch geschlossen. Damit werden Folgeschäden durch unkontrolliert austretendes Erdgas verringert.

Das Erdbebenvorwarnsystem „[secty](#) lifePatron®“ zur Abschaltung der Gaszufuhr ist erfolgreich in Betrieb genommen worden. Bei einem stärkeren Beben mit einer lokalen starken Intensität werden zwei Sicherheitsabsperrentile geschlossen.

Projektbeschreibung:

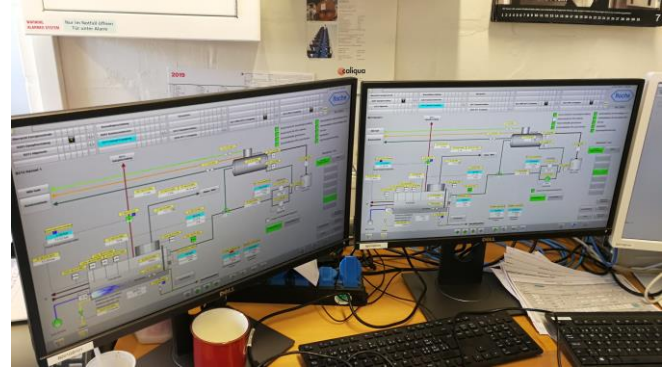
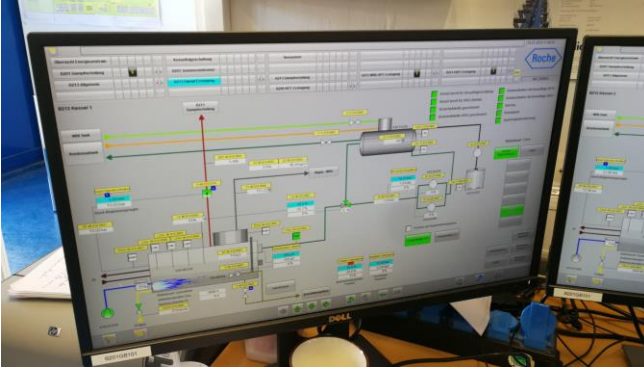
Um sicherzustellen, dass die gesamte Gaszufuhr tatsächlich nur bei einem starken Beben schliesst, wurden eine Redundanz von drei Erdbebenmeldern «MASTER» vorgesehen.

Die Alarmsignale werden zur eine Leitzentrale gesandt. Dort entscheidet die Software über die Abschaltung und Alarmierung. Erst wenn zwei Master einen Alarm senden, werden die Gasventile automatisch geschlossen. Treten schwere Schäden an den Leitungen auf, strömt kein Gas mehr aus, was Folgeschäden durch Brände verringert.

Explosiv geschützer Raum mit den zwei Gasventilen:



Zentrale/ Monitoring:



In der Zentrale laufen die Meldungen von den 3 Mastergeräten auf.

Alarmierung:

Beim schließen der Gasventile werden die autorisierten Personen im Fall eines Erdbebenalarms über ein internes Warnsystem alarmiert.

Erdbebenmelder MASTER:



Wartung:

Das Erdbebenwarnsystem wird einmal jährlich gewartet, sowie getestet.

sectyelectronics GmbH

Heine Str. 34
44 581 Castrop-Rauxel

Telefon: 0049 - (0) 23 05 - 977 96 32

e-mail: info@secty-electronics.com

www.secty-electronics.com